

各 位

バローグループ
中部フーズ株式会社
代表取締役社長 瀬瀬 直孝

にぎりたて KITTE 名古屋店 3月16日オープンのお知らせ



皆様には平素より格別のご高配を賜り、厚く御礼申し上げます。
さて、この度、おにぎり専門店「にぎりたて KITTE 名古屋店」を、愛知県名古屋市中村区に開設いたしますので、ご案内申し上げます。

記

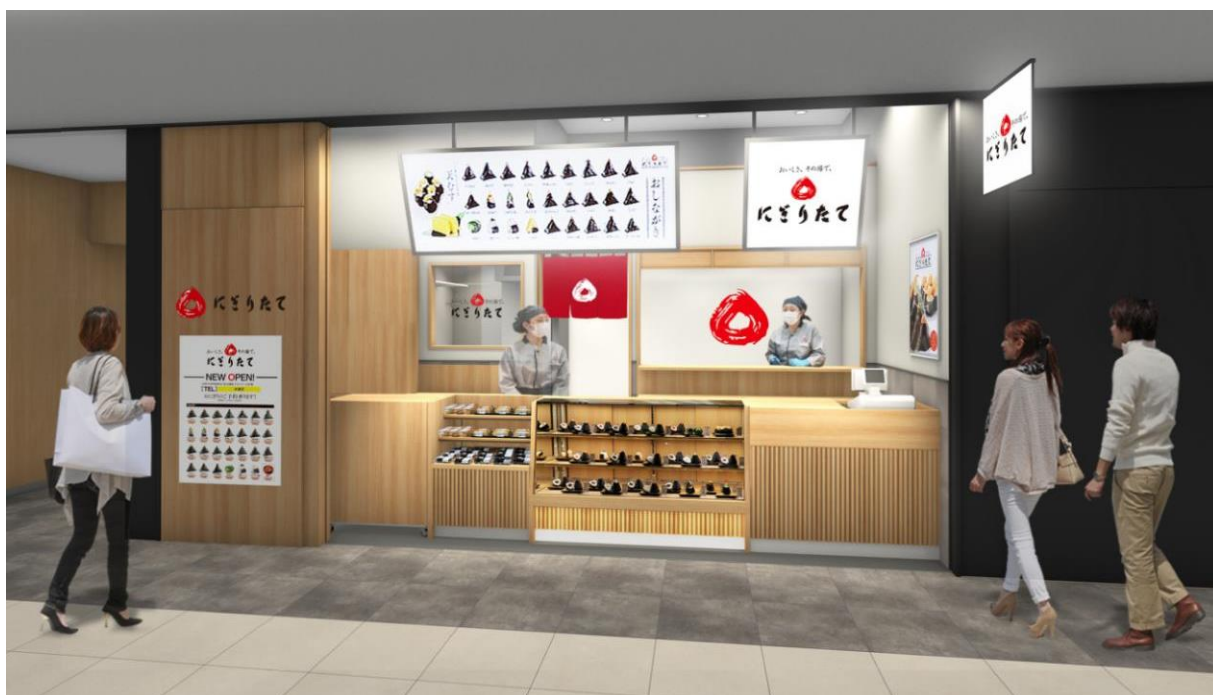
「にぎりたて KITTE 名古屋店」は、おにぎり専門店「にぎりたて」の 25 号店として、愛知県名古屋市中村区名駅 1 丁目 1 番 1 号 JP タワー名古屋内の商業施設「KITTE 名古屋」1 階に開設いたします。「JP タワー名古屋」は中部圏最大級の複合ビルとなっております。

弊社は、2017 年の JP タワー名古屋開業時より、KITTE 名古屋内にてお弁当とお惣菜のテイクアウト専門店の 1 号店となる「デリカキッチン KITTE 名古屋店」の営業を行っております。今回、デリカキッチンの隣接区画に、「にぎりたて」を開設することとなりました。

同店では、「にぎりたて」の価値となる原材料にこだわり、「福井県産コシヒカリ」「伊勢湾産海苔」「赤穂の焼き塩」を使用し、ご注文を頂いてからお作りする、温かいおにぎりをご提供いたします。

にぎりたてのおにぎりを通じて「日本のお米の美味しさ」を再発見し、「日本人でよかった」と感じて頂ける店舗を目指します。

<店舗イメージ>



<店舗概要>

1. 店 舗 名 称 にぎりたて KITTE 名古屋店
2. オ ー プ ン 日 2023年3月16日(木) 午前10時オープン
3. 所 在 地 愛知県名古屋市中村区名駅一丁目1番1号JPタワー名古屋1F
4. 電 話 番 号 052-433-3995
5. 営 業 時 間 午前10時～午後8時
6. 休 業 日 1月1日
7. 店 舗 面 積 26.54 m²(8.03 坪)
8. コ ン セ プ ト 「日本人で良かった」と言って頂ける店舗をつくりたい！
心をこめてにぎったおにぎりを通して、日本のお米の美味しさをお届けします。

<企業概要>

1. 社 名 中部フーズ株式会社
2. 会 社 設 立 1985年5月
3. 本 社 所 在 地 岐阜県多治見市高根町四丁目20番地
TEL 0572-29-1610
URL <https://chubufoods.co.jp/>
4. 代 表 者 代表取締役社長 瀧瀬 直孝
5. 資 本 金 9,500 万円
6. 株 主 構 成 株式会社バローホールディングス 100%
7. 事 業 内 容 惣菜及びベーカリーの商品企画・製造・販売
8. 製造販売供給企業 株式会社バロー、株式会社食鮮館タイヨー、株式会社公正屋、
中部薬品株式会社 等
9. 直 営 店 デリカキッチン 16 店舗
寿し 匠味 1 店舗 (近鉄パッセ店)
にぎりたて 25 店舗
10. 製 造 拠 点 多 治 見 本 社 工 場 岐阜県多治見市高根町四丁目20番地
(米飯・和惣菜・サラダ・和菓子・
サンドイッチ・餃子製造)
静 岡 工 場 静岡県島田市阪本512番地の9
(米飯・野菜加工・サラダ・和惣菜製造)
北 欧 倶 楽 部 明 和 工 場 多治見市明和町三丁目1番地の198
(ベーカリー・パン生地製造)

以 上

<本件に関するお問い合わせ先>

株式会社 バローホールディングス 広報室 市原 (平日午前10時～午後5時)
TEL: 0574-60-0858 Email: press@valor.co.jp